



SAT Mobile Solution

Solución móvil de asistencia técnica desarrollada para controlar todo el proceso de recepción, gestión y resolución de incidencias

¿Qué es SAT Mobile Solution?



SAT Mobile Solution es una solución de movilidad desarrollada para ayudarle a optimizar sus procesos de recepción, gestión y resolución de incidencias.

SAT Mobile Solution permite a los técnicos trabajar con dispositivos móviles, industriales o de consumo, en los que disponen de su ruta de trabajo previamente planificada desde la central y optimizada según la carga de trabajo de cada día. Los técnicos van actualizando la información del sistema desde sus dispositivos móviles mediante el registro de sus acciones. Existe comunicación constante entre la central y los técnicos, disponiendo de información actualizada en todo momento.

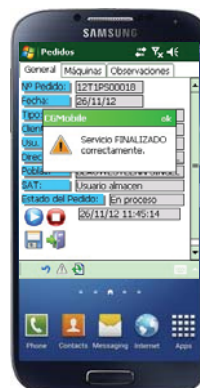
Desde de la identificación de los técnicos en el sistema hasta la confirmación por parte del destinatario de la resolución de la incidencia, la solución cuenta con una serie de funcionalidades que optimizan el proceso de negocio, dotándolo de herramientas de gran valor añadido.

SAT Mobile Solution permite, además, un retorno de la inversión a corto plazo, debido a la reducción de costes por la optimización de recursos y esfuerzos y a un reducido período de implantación.

Características del software

- Inicio y fin de jornada
- Control de tiempos*
- Partes de Trabajo:
 - Realización
 - Asignación*
 - Aceptación
- Histórico de partes*
- Consulta de documentación*
- Gestión de repuestos*
- Realización de inventarios*
- Mensajería
- Avisos
- Certificación servicios (SMS, EMAIL)*
- Geolocalización

*Edición Avanzada



Características Tecnológicas Incluidas



Geolocalización
Firma digital en pantalla.
Fotografía.
Identificación código barras



Características Opcionales

Escaneado de documentos
Cifrado datos Firma Digital
Cifrado documentos Firma Digital
Impresión de documentos.
Identificación mediante RFID

Dispositivos Posibles

Cualquier dispositivo móvil de consumo o industrial.

Sistemas Operativos

Cualquier sistema operativo
Windows, Android, Blackberry,
IOS... y cualquier versión.

Beneficios

Empresa

- Seguimiento en todo momento del estado de las incidencias.
- Agilidad y eficiencia en la Toma de decisiones, gracias a la información actualizada en tiempo real.
- Optimización de la gestión de rutas, con posibilidad de modificarla en cualquier momento.
- Comunicación directa con los técnicos mediante envío de avisos a sus dispositivos móviles.
- Seguimiento del posicionamiento de los técnicos. Geoposicionamiento.
- Reducción de costes administrativos de mecanizado de datos.
- Control de Calidad: cumplimiento de los plazos de entrega eficientemente.

Técnicos

- Consulta en sus dispositivos su carga de trabajo.
- Evitar recorridos innecesarios por cambios.
- Reducción de errores.
- Reducción de costes y tiempo.
- Verificación por destinatario.
- Trazabilidad del producto (reparado, reemplazado, nuevo) en todo momento.
- Control de stock de la mercancía.
- Ausencia de papeles

Cliente final

- Seguimiento del estado de sus incidencias mediante apps móviles en sus smartphones.

Ventajas de la Tecnología Móvil

¿Puedo utilizar cualquier dispositivo móvil?

Sí, La solución XOne funciona con cualquier modelo de dispositivo móvil, industrial y/o de consumo. Incluso pueden convivir diferentes modelos de dispositivos en una misma instalación, independientemente de los distintos perfiles de usuarios y los procesos a movilizar.



Sistemas del Cliente

¿Puedo integrar la solución de movilidad con mi actual sistema de gestión?

Sí, porque la solución se integra con cualquier sistema mediante servicios de enlace inteligente que reciben y envían la información entre su sistema y los dispositivos. Disponemos de los conectores con la mayoría de las Bases de Datos, Aplicaciones y ERP's del mercado.

¿Podré seguir utilizando la aplicación cuando aparezca otra versión del sistema operativo?

Sí, porque la solución está preparada para funcionar con todos los sistemas operativos y las diferentes versiones de éstos sin que afecte al funcionamiento de la aplicación. Con un ÚNICO DESARROLLO puede trabajar con todos.



¿Podría seguir trabajando aunque pierda cobertura?

Sí, porque la solución cuenta con un agente de comunicaciones propio integrado en la plataforma, que se encarga de gestionar y securizar los procesos de sincronización con el servidor central, permitiendo trabajar con y sin cobertura.



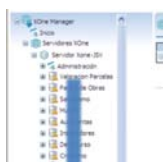
¿Si en el futuro cambio de dispositivo, la solución seguirá siendo compatible?

Sí, la plataforma se adapta a cualquier dispositivo, industrial y/o de consumo, garantizando la compatibilidad con las características del nuevo dispositivo y las reglas del negocio establecidas.



¿Cómo puedo mantener en todo momento todos los dispositivos con los que cuento?

La solución cuenta con una herramienta de administración remota que le permite instalar desde 0 un dispositivo, actualizarle datos, ver estado de los dispositivos, añadir nuevos, copias de seguridad... Es decir, controlar en todo momento los dispositivos.



Por qué



ANÁLISIS

El equipo de Consultoría realiza un análisis pormenorizado de sus reglas de negocio para poder extraer las necesidades a cubrir, optimizándolo eficientemente.



SAT MOBILE SOLUTION

INTEGRACIÓN

Integramos con su sistema, a través de métodos específicos y/o genéricos, de forma bidireccional para obtener una sincronización automática.

ÚNICO DESARROLLO

Definimos y desarrollamos todas las particularidades para que se adapte a sus reglas de negocio. Único desarrollo válido para todas las plataformas.

COMUNICACIÓN

El Agente de Comunicaciones garantiza el uso de los dispositivos con y sin cobertura de red. Interpreta el código y lo comunica, sin intervención del operario.



DESPLIEGUE

Desplegamos y mantenemos la Solución de forma remota. Múltiples perfiles y distintas plataformas bajo un mismo administrador.